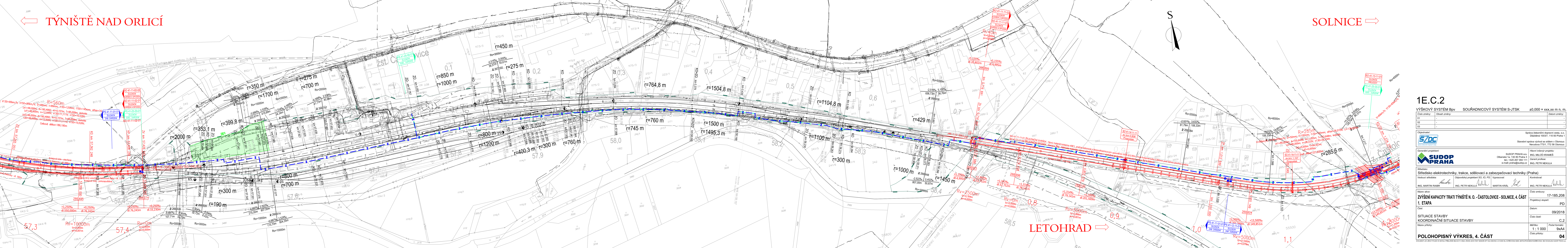


3086

← TÝNIŠTĚ NAD ORLICÍ

SOLNICE \Rightarrow



1E.C.2

VÝŠKOVÝ SYSTÉM B_pv SOUŘADNICOVÝ SYSTÉM S-JTSK ±0,000 = xxx,xx m





Číslo změny:	Obsah změny:	Datum změny:
01	-	
02	-	
03	-	

Objednatel: Správa železniční dopravní cesty



<p>Generální projektant:</p> 	<p>SUDOP PRAHA a.s. Olšanská 1a, 130 80 Praha 3 tel.: +420 267 094 111 e-mail: praha@sudop.cz</p>	<p>Hlavní inženýr projektu: ING. MILOŠ KRAMÉŠ Garant profese: ING. PETR NEKULA</p>
---	--	---

Středisko:
Středisko elektrotechniky, trakce, sdělovací a zabezpečovací techniky (Praha)

Vedoucí střediska:  ING. MARTIN RAIBR	Odpovědný projektant SO, IO, PS:  ING. PETR NEKULA	Vypracoval:  MARTIN KRÁL	Kontroloval:  ING. PETR NEKULA
--	---	---	---

Název akce:	Číslo smlouvy:
ZVÝŠENÍ KAPACITY TRATI TÝNIŠTĚ N. O. ČASTOULOVICE SOULNICE 4 ČÁST	17-185.

ZVÝŠENÍ KAPACITY TRATIT TISNOSTE N. O. - ČASTOLHOVICE - SOLEČICE, 4. ČASŤ 1. ETAPA	Projektový stupeň:
---	--------------------

Část:	Datum: 09/2
-------	-------------

SITUACE STAVBY KOORDINAČNÍ SITUACE STAVBY	Číslo části:
--	--------------

Název přílohy:	Měřítko: 1 : 1 000	Počet form 9
----------------	-----------------------	-----------------

POLOHOPISNÝ VÝKRES, 4. ČÁST